



Manual de Configuração do Microsoft Internet Explorer ver.5

O Internet Explorer é um programa que contém um **browser** para pesquisar páginas na Web, um gestor de correio electrónico (Outlook Express) e um editor de HTML (Hiptertext Markup Language) – o FrontPage Express - para elaborar páginas pessoais.

A versão exemplificada aqui é o Internet Explorer 5. Caso não tenha esta versão pode copiá-lo do computador Alberto que está na rede.

Para isso, tem duas hipóteses possíveis de o fazer:

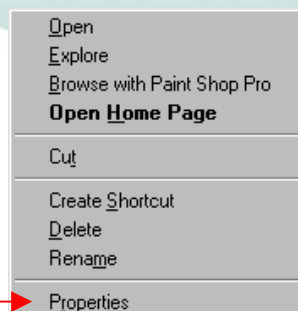
- I) No Ambiente de Trabalho do Windows clicar em **Network Neighborhood [Vizinhança na rede]**, escolher a pasta **Shareware**, seleccionar **Win95-98** e escolher a pasta **Internet Explorer**. Seleccionar a pasta que contém a versão 5 e copiar o ficheiro de instalação para o seu computador. A partir daqui só tem que seguir os passos normais do software;
- II) Ou então, clique no botão **Start [Iniciar]** escolha a opção **Run [Executar]** e digite o seguinte texto:

`\\ALBERTO\Shareware\Win95-98\Internet_Explorer\Internet_Explorer_5.0\`

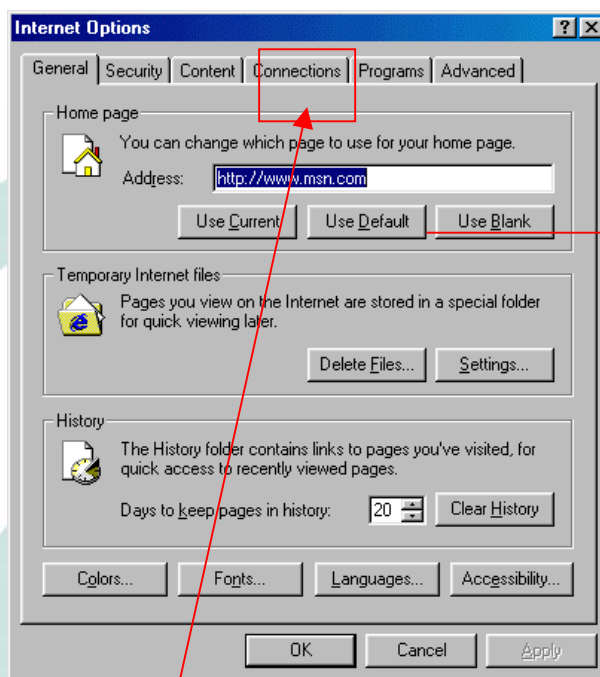
Deve copiar o ficheiro de instalação para o seu computador.

Nota: o local para onde copia este ficheiro pode ser um qualquer.

Quando acabar de copiar, instale o software e siga as instruções do programa. No final, é-lhe criado um ícon no seu Desktop [Ambiente de Trabalho] no qual deve clicar com o botão direito e em seguida Properties [Propriedades].

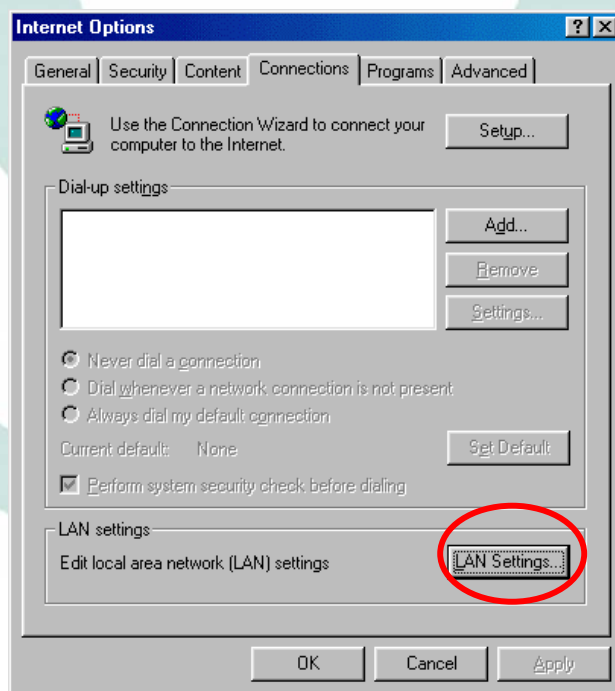


Irá aparecer a seguinte janela. Se quiser que sempre que o IE arranque vá para a página da UFP deve modificar no sitio abaixo indicado.



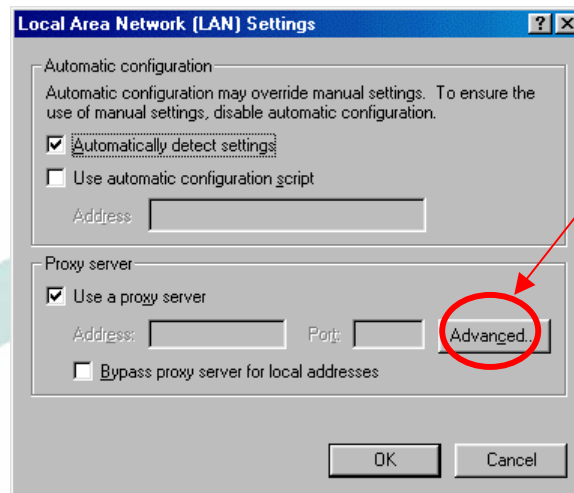
Digite nesta caixa
<http://www.ufp.pt>

De seguida clique em Connections e aparecerá a seguinte janela.

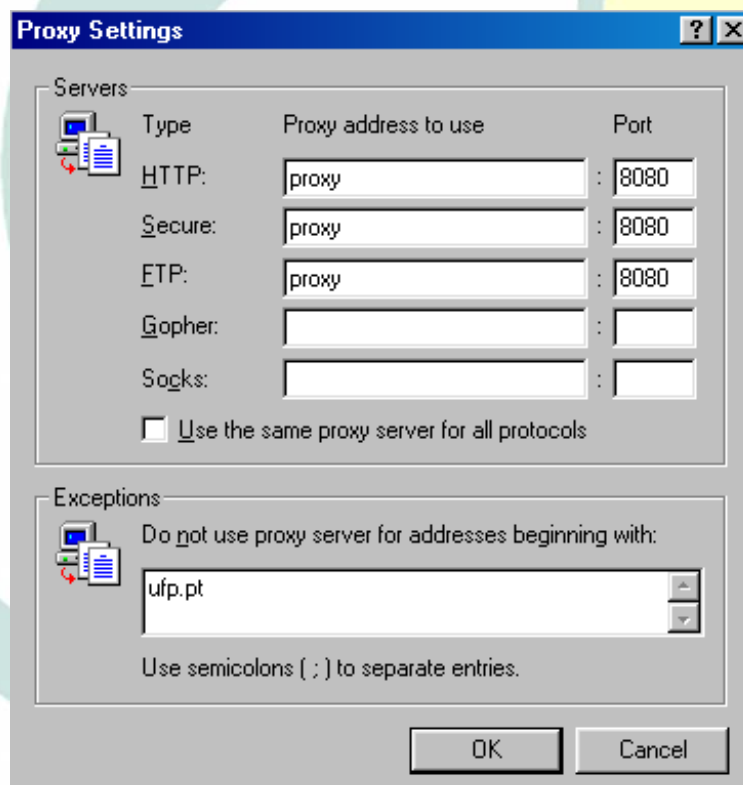


Clique em LAN Settings para configurar as opções da rede.

Ao clicar vai aparecer esta janela onde deve carregar no botão *Advanced* [*Avançadas*].



Agora, nesta janela, vamos configurar os proxy de acordo com o ilustrado na janela.



No final clique em OK.