



**4<sup>o</sup> SOPCOM**

Aveiro, 20 de Outubro de 2005

## O e-learning para suporte ao ensino presencial universitário

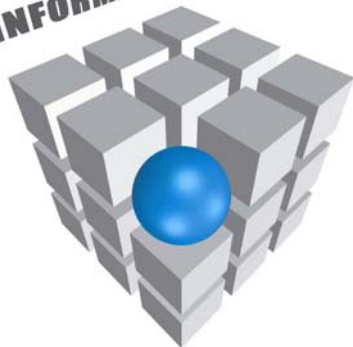
Luis Borges Gouveia

Professor Associado, FCT, UFP

lmbg@ufp.pt

## Sociedade da Informação

WORKSHOP  
**SOCIEDADE DA  
INFORMAÇÃO**



*A Sociedade da Informação é uma sociedade que predominantemente utiliza o recurso às tecnologias da informação e comunicação para a troca de informação em formato digital e que suporta a interacção entre indivíduos com recurso a práticas e métodos em construção permanente*

*Exige um constante desafio que passa pelo desenvolvimento de práticas, técnicas e uso de ferramentas para lidar com a informação e conhecimento*

## contexto

- *Renovação dos conceitos de como se aprende e também como se ensina*



x cingular

## Lugar à inovação e diversidade de usos

**MOBILIDADE**  
+  
**APRENDIZAGEM**  
+  
**UBIQUIDADE**



## Desafios da universidade virtual

- *Resposta das instituições de ensino superior ao e-learning;*
- *Diversidade de modelos e aproximações pedagógicas e didáticas;*
- *Inevitabilidade de adoção de uma proposta de universidade virtual;*
- *Convivência e co-existência com a vertente universitária tradicional;*
- *Tensão entre inovação e transformação nas instituições;*
- *A questão dos âmbitos local, regional, nacional, e global;*
- *O grau de integração e uso das tecnologias TIC;*
- *O impacto nos sistemas de informação das instituições;*
- *O impacto no projecto educativo das instituições do ensino superior;*
- *Novos cenários da mobilidade física, virtual e social e as questões de demografia e de alianças, cooperação estratégica, parcerias e modelos de negócios.*

## Projecto UFP - UV

**Infra-estrutura** de suporte electrónico para:

- complementar o **ensino presencial**;
- ensino a distância (**e-learning**);
- regime misto, presencial e a distância (**b-learning**);

Com os **objectivos** de:

- responder a **novos públicos** e novas necessidades
- promover o uso e divulgação de **conteúdos** e competências da UFP;
- responder a desafios de **internacionalização**.

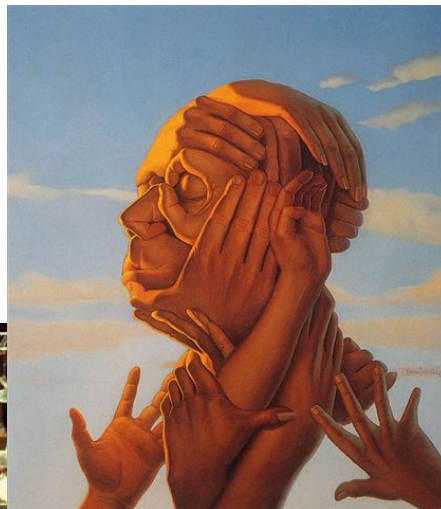
## Período experimental

- Em Outubro de 2004 é iniciado o projecto de estabelecimento de uma infra-estrutura de suporte para o ensino superior da UFP, de forma a permitir, por via de meios electrónicos:
  - complementar o ensino presencial;
  - promover o uso e divulgação de conteúdos e competências internas à universidade.
- em que consistiu?
  - escolha da plataforma de disponibilização e gestão de conteúdos
  - disponibilização da plataforma
  - experimentação pedagógica
  - proposta de continuação de projecto (UFP-UV)

## escolha: Sakai (sakaiproject.org)

- Plataforma colaborativa de ensino e aprendizagem
- Plataforma como facilitador da universidade virtual

Sakai™



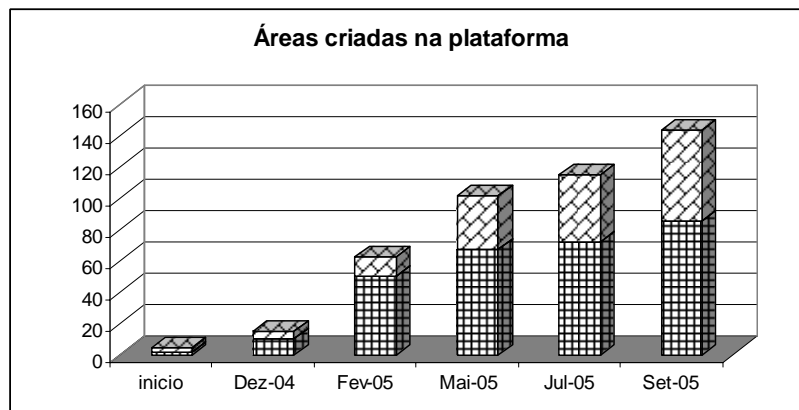
## A evolução (período experimental)

*elearning.ufp.pt*

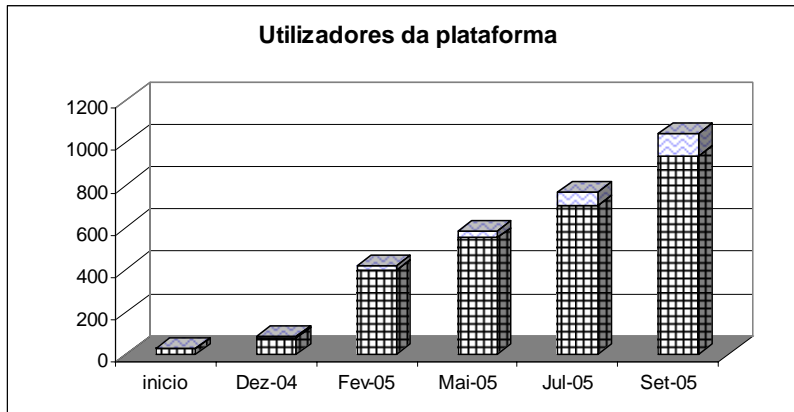


	início	Dez-04	Fev-05	Mai-05	Jul-05	Set-05
<b>disciplinas</b>	2	10	50	67	72	85
<b>outros</b>	2	5	12	34	43	58
<b>áreas</b>	<b>4</b>	<b>15</b>	<b>62</b>	<b>101</b>	<b>115</b>	<b>143</b>
<b>professores</b>	1	5	18	35	70	105
<b>alunos</b>	25	80	400	550	700	938
<b>utilizadores</b>	<b>26</b>	<b>85</b>	<b>418</b>	<b>585</b>	<b>770</b>	<b>1043</b>

## Relação disciplinas e outros usos

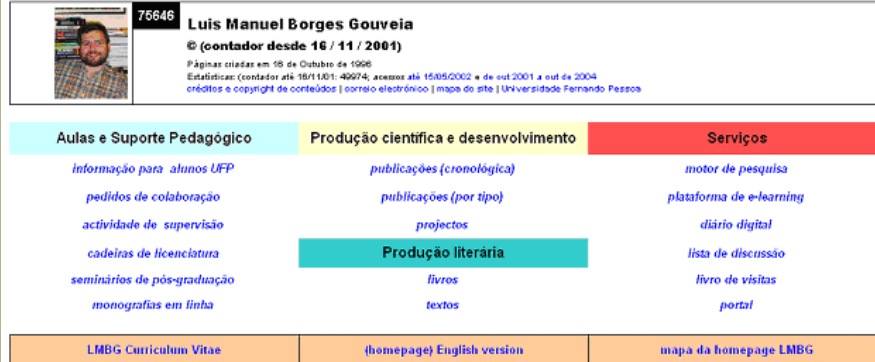


## Relação docentes e discentes



**Um exemplo de apoio no ensino presencial**

## Versão individual: homepage pessoal



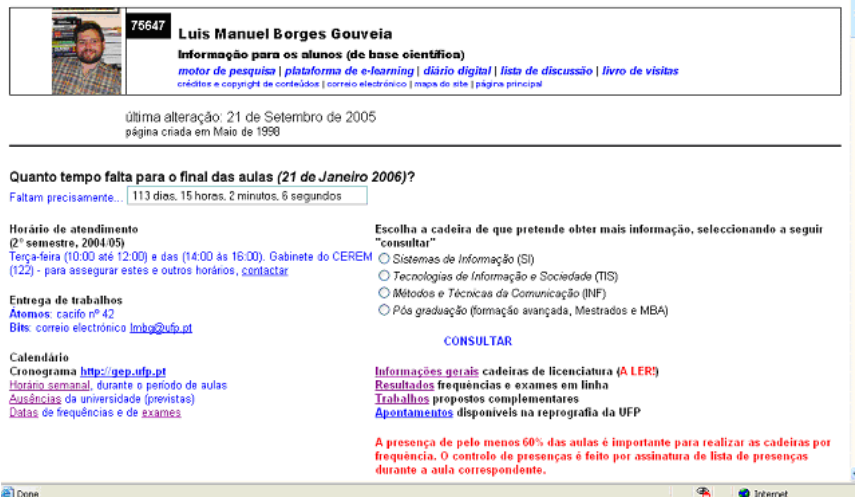
**75646 Luis Manuel Borges Gouveia**  
© (contador desde 16 / 11 / 2001)  
Páginas criadas em 16 de Outubro de 1998  
Estatísticas: (contador até 16/11/01: 46674; acessos até 15/05/2002 e de out 2001 a out de 2004  
créditos e copyright de conteúdos | correio eletrónico | mapa do site | Universidade Fernando Pessoa

Aulas e Suporte Pedagógico	Produção científica e desenvolvimento	Serviços
<a href="#">informação para alunos UFP</a>	<a href="#">publicações (cronológica)</a>	<a href="#">motor de pesquisa</a>
<a href="#">pedidos de colaboração</a>	<a href="#">publicações (por tipo)</a>	<a href="#">plataforma de e-learning</a>
<a href="#">actividade de supervisão</a>	<a href="#">projectos</a>	<a href="#">diário digital</a>
<a href="#">cadeias de licenciatura</a>	<b>Produção literária</b>	<a href="#">lista de discussão</a>
<a href="#">seminários de pós-graduação</a>	<a href="#">livros</a>	<a href="#">livro de visitas</a>
<a href="#">monografias em linha</a>	<a href="#">textos</a>	<a href="#">portal</a>

[LMBG Curriculum Vitae](#)   [\(homepage\) English version](#)   [mapa da homepage LMBG](#)

- Aulas e Suporte Pedagógico: agrega informação de apoio à actividade docente;
- Produção científica e desenvolvimento: agrega informação de artigos e comunicações com texto e apresentação e informação de projectos realizados;
- Produção literária: agrega textos (versão integral) e informação sobre livros publicados;
- Serviços: agrega diferentes meios de presença digital na Web (BLOG e motor de pesquisa).

## Concentração de informação



**75647 Luis Manuel Borges Gouveia**  
**Informação para os alunos (de base científica)**  
[motor de pesquisa](#) | [plataforma de e-learning](#) | [diário digital](#) | [lista de discussão](#) | [livro de visitas](#)  
créditos e copyright de conteúdos | correio eletrónico | mapa do site | página principal

última alteração: 21 de Setembro de 2005  
página criada em Maio de 1998

**Quanto tempo falta para o final das aulas (21 de Janeiro 2006)?**  
Faltam precisamente... 113 dias, 15 horas, 2 minutos, 6 segundos

**Horário de atendimento**  
(2º semestre, 2004-05)  
Terça-feira (10:00 até 12:00) e das (14:00 às 16:00). Gabinete do CEREM (122) - para assegurar estes e outros horários, [contactar](#)

**Entrega de trabalhos**  
Alunos: cacifo nº 42  
Bites: correio electrónico [lmbg@ufp.pt](mailto:lmbg@ufp.pt)

**Calendário**  
Cronograma <http://gep.ufp.pt>  
[Horário semanal](#), durante o período de aulas  
[Ausências](#) da universidade (previstas)  
[Datas](#) de frequências e de exames

Escolha a cadeira de que pretende obter mais informação, seleccionando a seguir "consultar"  
 Sistemas de Informação (SI)  
 Tecnologias de Informação e Sociedade (TIS)  
 Métodos e Técnicas da Comunicação (INF)  
 Pós graduação (formação avançada, Mestrados e MBA)

**CONSULTAR**

[Informações gerais](#) cadeiras de licenciatura (A LER)  
[Resultados](#) frequências e exames em linha  
[Trabalhos](#) propostos complementares  
[Apontamentos](#) disponíveis na reprografia da UFP

A presença de pelo menos 60% das aulas é importante para realizar as cadeiras por frequência. O controlo de presenças é feito por assinatura de lista de presenças durante a aula correspondente.

Done   Internet

Homepage em <http://www.ufp.pt/~lmbg>

## Uso colectivo de meios pedagógicos na Web

The screenshot shows the SAKAI 1.0 e-learning platform interface. At the top, there is a logo for 'UNIVERSIDADE FERNANDO PESSOA' and a 'Logout' link. Below the logo, the text 'UFPP - Centro de Estudos e Recursos Multimídiaicos' is visible. A navigation bar contains several tabs: 'MyWorkspace', 'Conselho Científico', 'FCT - UFP', 'GSI - MBA, EGE', 'Gestão da Informação', 'SI e-mkt & e-pub', and a '- more -' dropdown menu. On the left side, there is a sidebar with a list of links: 'Home', 'Schedule', 'Announcements', 'Resources', 'Discussion', 'Assignments', 'Drop Box', 'Chat Room', 'Sobre Sistemas de Informação', 'BLOG LMBG', 'Site Info', and 'Help'. Below these links, it says 'Users present: Luis Borges Gouveia'. The main content area is divided into several sections: 'Worksite Information' with a sub-section 'Sistemas de Informação e-marketing e e-publicidade' and a note 'no contexto da Sociedade do Conhecimento'; 'Recent Announcements' with a note 'There are currently no announcements at this location.'; 'Recent Discussion Items' with a note 'There are currently no messages at this location.'; and 'Recent Main Chat Room Messages' with a note 'There are currently no messages at this location.'. At the bottom of the browser window, the address bar shows the URL: 'https://elearning.ufp.pt/tunnel/sakai-chef-tool/course?site=1108404561192-7445&page=1108404561328-7446&auto=coun'.

Plataforma de elearning SAKAI 1.0

## O recurso ao chat integrado na plataforma

The screenshot shows the SAKAI 1.0 e-learning platform chat room interface. At the top, there is a logo for 'UNIVERSIDADE FERNANDO PESSOA' and a 'Logout' link. Below the logo, the text 'UFPP - Centro de Estudos e Recursos Multimídiaicos' is visible. A navigation bar contains several tabs: 'MyWorkspace', 'Conselho Científico', 'FCT - UFP', 'GSI - MBA, EGE', 'Gestão da Informação', 'SI e-mkt & e-pub', and a '- more -' dropdown menu. On the left side, there is a sidebar with a list of links: 'Home', 'Schedule', 'Announcements', 'Resources', 'Discussion', 'Assignments', 'Drop Box', 'Chat Room', 'Sobre Sistemas de Informação', 'BLOG LMBG', 'Site Info', and 'Help'. Below these links, it says 'Users present: Luis Borges Gouveia'. The main content area is a chat room window titled 'Chat Room'. It has a header with 'Hide Date', 'Hide Time', 'Show Past 3 Days', 'Options...', and 'Permissions...'. Below the header, there is a note: 'Please note: All chat messages are archived and can be read by any site participant.' The chat history shows several messages: 'Vera Cunha' (Abr 8, 2005 5:18 pm): Bom fim de semana!; 'Rita Leal' (Abr 8, 2005 5:19 pm): pa ti tb; 'Laura Nogueira' (Abr 15, 2005 2:40 pm): Ju onde ta o txt dos mercados?; 'Susana Rocha' (Abr 19, 2005 6:02 pm): Olá! Alguém me sabe dizer onde estão os textos sobre mercados digitais?; 'Joana Teles' (Abr 20, 2005 7:48 pm): sim,vais ao google e escreves o titulo do texto entre aspas.; 'Joana Teles' (Abr 20, 2005 7:48 pm): é a segunda entrada que aparece; 'Claudio Trovisco' (Abr 21, 2005 3:36 pm): olé!!; and 'Claudio Trovisco' (Abr 21, 2005 3:36 pm): olé!! At the bottom of the chat room, there is a text input field and two buttons: 'Send' and 'Clear'. At the bottom of the browser window, the address bar shows the URL: 'https://elearning.ufp.pt/tunnel/sakai-chef-tool/course?site=1108404561192-7445&page=1108574017380-8633&auto=coun'.

Permite comunicação síncrona, mas também assíncrona



### Análise das mensagens na área de SI

total de mensagens	134	
Utilizadores	21	
sexo feminino	14	66,67%
total de alunos	53	
total de professores	1	
participantes no chat		38,89%
maior utilizador	34	
número de utilizadores com 6 ou mais mensagens	7	33,33%
número de utilizadores com entre 4 e 6 mensagens	6	28,57%
número de utilizadores com entre 2 e 3 mensagens	6	28,57%
Com uma mensagem	2	9,52%
média de mensagens por utilizador	6,38	
mensagens do professor	7	
média de mensagens considerando os 53 alunos	2,53	

### Distribuição por grupos de mensagens

Total de mensagens	134	
Conteúdos/trabalhos	39	29,10%
Comunicação	76	56,72%
Uso da plataforma	19	14,18%

## Comentários finais

- Nem todos os alunos participaram. Apenas 21 dos 53 (cerca de 38%) enviaram pelo menos uma mensagem (sendo maioritariamente do sexo feminino);
- Cerca de um terço dos participantes enviaram seis ou mais mensagens, um número equivalente às enviadas pelo professor;
- A maioria dos alunos enviou mais do que quatro mensagens e a média de mensagens por aluno é superior a seis;
- Dividindo as mensagens por três grupos, verifica-se que as mensagens relativas aos conteúdos e trabalhos propostos foram cerca de um terço do total das mensagens;
- As mensagens relativas a aspectos associados com a comunicação entre alunos tomaram quase 60% das mensagens, o que demonstra:
  - a necessidade de considerar meios que permitam a interacção entre alunos
  - a importância das alternativas de comunicação, mesmo no ensino presencial