

Prática de criação de páginas em HTML

Criação de hipertexto

Luís Manuel Borges Gouveia

Março de 2001

1. Material necessário

computador com sistema operativo Windows 9*/Me/2000

- um editor de texto (Notepad ou Wordpad)
- um browser (IE Internet Explorer ou o Netscape explorer/communicator)

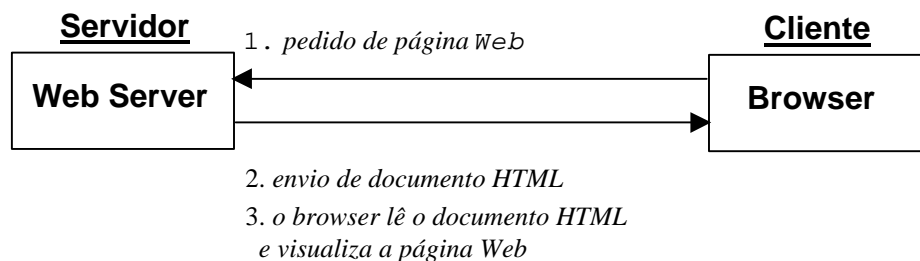
o caso de estudo existente na documentação da cadeira

- caso prático de criação de hipertexto

papel e lápis

- para conceber a estrutura do hipertexto

2. HTTP e HTML



HTTP *Hypert Transfer Protocol*

Um protocolo do nível aplicação concebido para uma rápida e eficiente transferência, recuperação e pesquisa de recursos em sistemas de informação hipermédia. O protocolo HTTP trabalha baseado no modelo cliente / servidor com base no pedido e resposta de solicitações. Para saber mais o protocolo HTTP, consultar <http://www.w3.org/Protocols/>.

HTML *Hypertext Markup Language*

A maioria dos documentos na World Wide Web são armazenados e transmitidos em HTML. O HTML é uma linguagem simples adequada para a representação de documentos de hipertexto ou multimédia, de pequena complexidade. O HTML é baseado na norma ISO8879

SGML e trata-se um formato não proprietário que usa etiquetas (do Inglês *tags*) para identificar os diferentes elementos de uma página HTML. As etiquetas são representadas entre os símbolos "<" e ">".

HTML

Existem duas partes principais num documento HTML: cabeçalho **Head** e corpo

Body. É no cabeçalho que é incluída informação relativa à página Web, nomeadamente o seu título, autor, data de criação e outros elementos da página. Inclui ainda o nome da página para ser visualizado na barra da janela do browser). No corpo é colocado o restante código da página. É no corpo que é descrito o conteúdo da página a visualizar.

A parte do cabeçalho

A parte do cabeçalho (Head) encontra-se no início de um documento HTML.

```
<HTML></HTML>
```

- o ponto de início e fim da página HTML

```
<HEAD></HEAD>
```

- cabeçalho do documento

- contém o título da página e informação sobre o fundo (background) da página

```
<TITLE></TITLE>
```

- contém o título da página Web

The Body Part

- contém o conteúdo da página Web e informação HTML

Exemplo. Forma geral de um documento HTML

```
<HTML>
```

```
<HEAD>
```

```
<TITLE> O meu primeiro hipertexto </TITLE>
```

```
</HEAD>
```

```
<BODY>
```

```
exemplo de texto escrito!
```

```
A forma geral de um documento HTML...
```

```
</BODY>
```

```
</HTML>
```

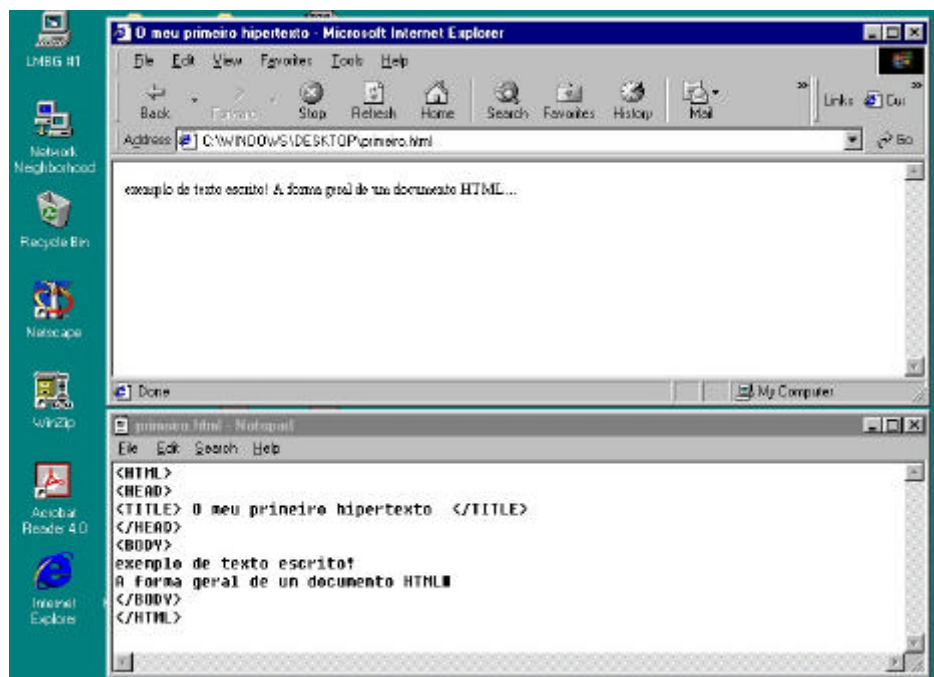
Etiquetas

3. Construir as páginas HTML

Para construir as páginas HTML é necessário um editor de texto para criar um ficheiro com os comandos HTML e gravar o seu conteúdo com o nome pretendido com a extensão .HTM ou .HTML, com o formato de ficheiro de texto (*TXT* ou *Text file*).

Para visualizar o resultado do ficheiro HTML criado, é necessário um browser. Para abrir o ficheiro da página HTML que se acabou de criar, é utilizada a opção de abrir um ficheiro no browser e selecionar o ficheiro.

Após estas operações, devem ser abertas as janelas do editor de texto e do browser de forma a que as duas aplicações estejam visíveis no ecrã do computador, conforme esquematizado na figura seguinte.



Agora, após uma modificação no ficheiro de texto, esta deve ser gravada e a seguir verificado o seu efeito no browser escolhendo a opção *refresh* (IE Explorer) ou *reload* (Netscape).

Este é todo o material necessário para criar e testar páginas HTML e fazer a proposta de trabalho apresentada sobre o Hipertexto. Apenas um reparo final: devem ser seguidas as sugestões de criação do hipertexto em papel e lápis antes da sua fase de desenvolvimento e texto. Tal procedimento significa menores tempos de trabalho e melhores resultados.

Apendice: Alguns exemplos de etiquetas HTML (tags)

Etiqueta	Finalidade	Exemplo de código HTML	Aspecto no ecran (visualização)
Heading/ Paragraph/ Text Style			
<H></H>	Cabeçalho	<H1>Tamanho H1</H1> <H3>Tamanho H3 </H3>	Tamanho H1 Tamanho H3
<P></P>	Parágrafo	<P>Teste do browser.</P>	Teste do browser.
 </BR>	Quebra de linha	Texto criado em Abril de 2001 Em fase de desenvolvimento	Texto criado em Abril de 2001 Em fase de desenvolvimento
	Negrito	Sistemas de Informação	Sistemas de Informação
<I></I>	Itálico	<I> Sistemas de Informação </I>	<i>Sistemas de Informação</i>
<U></U>	Sublinhado	<U> Sistemas de Informação </U>	<u>Sistemas de Informação</u>
Âncora (anchor) e ligação (link)			
<A>	Âncora (anchor)	LMBG	LMBG
HREF	Referência (link), hiperligação		
mailto	Ligação ao email	 Envie uma mensagem!	Envie uma mensagem!
IMG	Inserir uma imagem (ficheiro)		