



## *Formar para a Inovação*

### Sociedade Portuguesa de Inovação

Porto, 28.01.2005

Sociedade Portuguesa de Inovação



### Missão

A Sociedade Portuguesa de Inovação é uma empresa que tem como missão a gestão de projectos que fomentem a inovação e promovam a internacionalização, recorrendo, sempre que conveniente, à criação de parcerias estratégicas.

Janeiro 2005





## Actividades / Serviços

**spí** consultadoria

**spí** formação

**spí** I & d

**spí** e-business

**spí** empreendedorismo

**spí** internacional

Janeiro 2005



## SPI – Formar para a Inovação

- ✓ Colecção Madilearning
- ✓ Formação Contínua de Formadores
- ✓ Formação de Activos Qualificados
- ✓ Projecto InnoeLearning
- ✓ Projecto AliLearning
- ✓ Projecto Empre-Learning
- ✓ Projecto InnoUniLearning

Janeiro 2005





## MadiLearning

Colecção de materiais didácticos sobre a temática do e-Learning, destinada a pessoas e entidades ligadas aos processos de ensino / aprendizagem (responsáveis por entidades formadoras, formadores e formandos).

Encontram-se disponíveis:

- 6 Manuais do Formando
- 6 Manuais do Formador
- 1 CD-ROM com os conteúdos desenvolvidos
- Versão e-Learning dos manuais do Formando



Janeiro 2005



## MadiLearning

**Títulos disponíveis:**

- Introdução ao e-Learning;
- Processos de Formação Combinados;
- O Valor do e-Learning;
- Conceitos Básicos para o Desenvolvimento de Cursos Multimédia;
- O e-Learning como oportunidade de Negócio;
- O Futuro do e-Learning.



[www.spi.pt/madilearning](http://www.spi.pt/madilearning)

Janeiro 2005





## Formação Contínua de Formadores

Com base em cada um destes temas e conteúdos realizam-se **Cursos de Formação Contínua de Agentes de Formação:**

- 6 Cursos sobre a temática do e-Learning
- Cada curso tem duração de 20h - componentes presencial e a distância



Janeiro 2005



## Formação Contínua de Formadores

Exemplo de página dos conteúdos dos cursos de e-Learning :



### Evolução Histórica

#### 1. A evolução histórica da formação a distância e do e-Learning

A falta de estruturas físicas das escolas não foi também grande ajuda para o sucesso do vídeo e da televisão no meio escolar. Raras são as pessoas que não se lembram de ter perdido metade de uma aula para que o professor conseguisse pôr um vídeo a funcionar e a transmitir a imagem para a televisão, ou em que os alunos das filas traseiras não tivessem tido problemas de som, ou em que não houvesse demasiada luz e reflexos para se conseguir ver.



Criada em Dezembro de 1964 e apenas encerrada em Junho de 2003, a Telescola acompanhou uma geração de portugueses que se habituaram a assistir às aulas através da televisão. As aulas, de duração média de 15 minutos, eram emitidas em antena aberta e abrangiam o 5º e 6º ano de escolaridade. Os alunos eram instalados em salas equipadas com uma televisão e monitorizados por um professor do ensino básico, que após os alunos assistirem à emissão televisiva, administrava fichas de trabalho e textos auxiliares aos alunos que os trabalhavam durante mais 30 minutos.

 Sociedade Portuguesa de Inovação

Janeiro 2005





# eFormação

Programa de formação a distância para quadros superiores.

Cursos de 30 horas (8 horas de formação presencial, 22 horas de formação a distância), distribuídos por 6 áreas:

- Inovação
- Internacionalização
- Marketing
- Negócio Electrónico
- Qualidade
- Gestão Comercial

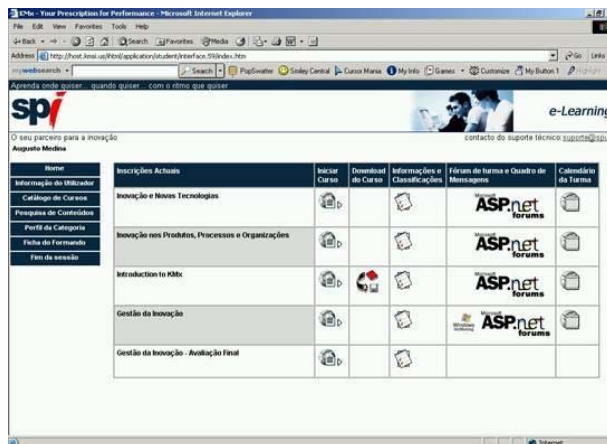


Janeiro 2005



# eFormação

Exemplo de página de entrada nos cursos de e-Learning:



[www.spi.pt/elearning](http://www.spi.pt/elearning)

Janeiro 2005





## innoelearning

Estudo elaborado para a Comissão Europeia, sobre estruturas e aplicações de e-Learning inovadoras nos Estados Unidos e na Europa (2002);

Objectivo: Promover o desenvolvimento de estratégias de e-Learning inovadoras através da disseminação de boas práticas ao nível de estruturas e aplicações inovadoras.

[www.spi.pt/innoelearning](http://www.spi.pt/innoelearning)

Janeiro 2005



Projecto de Formação via e-Learning dirigido a pessoas ligadas ao sector alimentar (2003-2004).

Objectivo: desenvolvimento e teste de ferramentas online de apoio ao auto-estudo, assim como a realização de formação via e-learning, que responda a necessidades de formação identificadas no sector alimentar.

Desenvolvimento de conteúdos e realização de cursos sobre o tema da Segurança e Higiene Alimentar, dirigido a pessoas da área da hotelaria e restauração.

[www.spi.pt/alilearning](http://www.spi.pt/alilearning)

Janeiro 2005





## Empre-Learning

Estudo sobre estruturas e aplicações de e-Learning inovadoras em língua Portuguesa

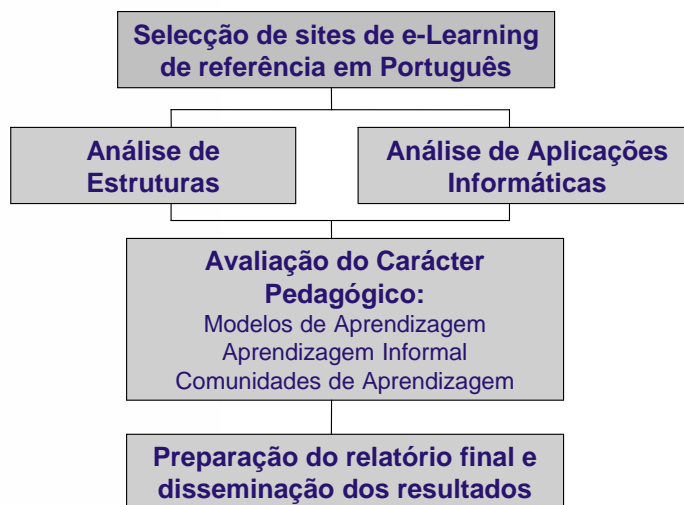
- Avaliação de sites de e-Learning em Português;
- Desenvolvimento de linhas de orientação estratégica que promovam o desenvolvimento de sites de e-Learning em Português.



Janeiro 2005



## Empre-Learning



[www.spi.pt/emprelearning](http://www.spi.pt/emprelearning)

Janeiro 2005





Fomento de Estratégias Inovadoras de e-Learning no Ensino Superior

**Objectivos gerais do projecto:** promoção de programas de e-Learning com sucesso no Ensino Superior a nível Europeu.

Realização de um estudo de estratégias de e-Learning utilizadas pelas diferentes Instituições de Ensino Superior (IES) na Áustria, França, Hungria, Reino Unido e Portugal.

Criação de condições para a utilização optimizada de programas de e-Learning pelas IES na Europa, através da disseminação de práticas bem sucedidas.



Fomento de Estratégias Inovadoras de e-Learning no Ensino Superior

**Objectivos específicos do projecto:**

- Elaboração de uma lista detalhada de IES, que tenham implementado programas de e-Learning capazes de trazer valor acrescentado aos currículos tradicionais.
- Análise detalhada das estratégias usadas por IES que tenham implementado programas de e-Learning bem sucedidos.
- Disseminação dos resultados do projecto ao nível do conjunto de IES da União Europeia.





## Fomento de Estratégias Inovadoras de e-Learning no Ensino Superior

### Aspectos inovadores do projecto:

- Focagem no estudo do e-Learning nas Instituições de Ensino Superior europeias.
- Identificação das estratégias de e-Learning utilizadas: programas de e-Learning e a sua ligação aos currículos tradicionais.
- Concretização de diferentes actividades de disseminação, incluindo conferências virtuais e um módulo web interactivo.

[www.spi.pt/innounilearning](http://www.spi.pt/innounilearning)

Janeiro 2005



### **spi** Porto - Portugal

Edifício "Les Palaces"  
Rua Júlio Dinis, no. 242, 208 – 4050-  
318 Porto, PORTUGAL  
Tel: 22 607 64 00  
Fax: 22 609 91 64  
[spiporto@spi.pt](mailto:spiporto@spi.pt)

### **spi** Lisboa - Portugal

TagusPark  
Núcleo Central, 232  
2780 - 920 Oeiras, PORTUGAL  
Tel: 21 421 22 49  
Fax: 21 421 12 01  
[spilisboa@spi.pt](mailto:spilisboa@spi.pt)

[www.spi.pt](http://www.spi.pt)

### **spi** Pequim – R.P.China

XueYan Building A108, Tsinghua Science Park  
Tsinghua University, Beijing 100084 P.R.  
CHINA  
[spichina@263.net.cn](mailto:spichina@263.net.cn)

### **spi** Columbia (Maryland) - EUA

10025 Governor Warfield Parkway, Suite 214  
Columbia, MD 21044 USA  
Tel: +1 410 997 5600  
Fax: +1 410 997 3554  
[spiusa@usaspi.com](mailto:spiusa@usaspi.com)

### **spi** Irvine (California) - EUA

2102 Business Center Drive, Suite  
220E  
Irvine, CA 92612 USA  
Tel: +1 949 253 5702  
Fax: +1 949 253 5703  
[spiusa-irvine@usaspi.com](mailto:spiusa-irvine@usaspi.com)

Janeiro 2005

